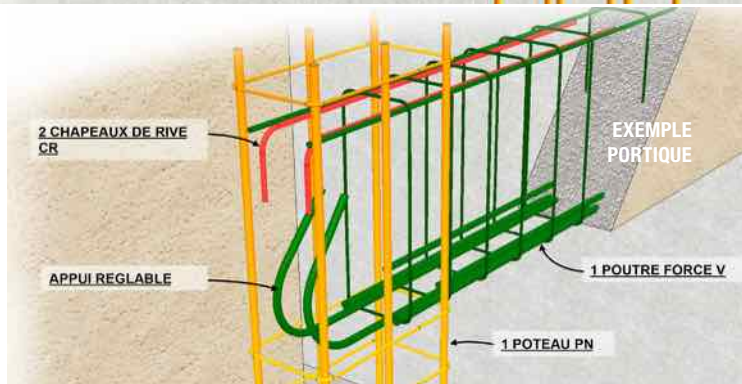
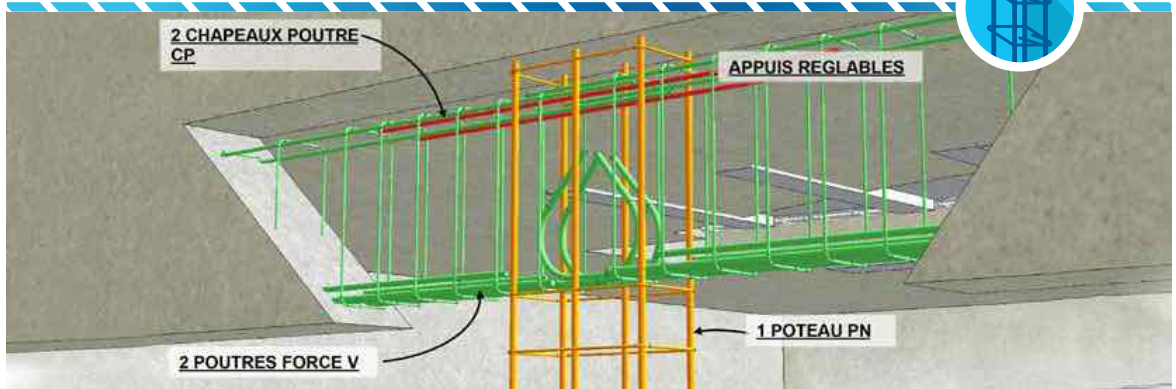


# POUTRE VULCAIN

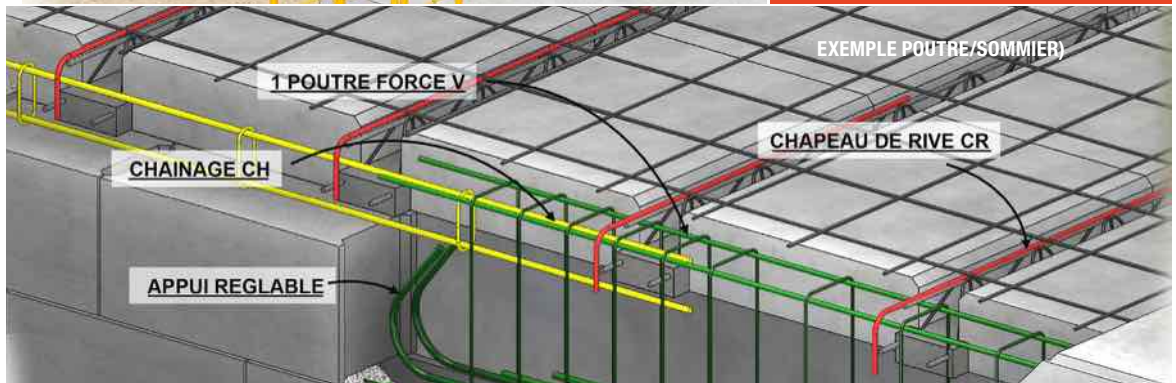
Une gamme complète pour toutes les portées de 2 à 8m,  
pour reprendre les charges courantes de la maison individuelle



✓ Réglable  
aux appuis

✓ Facile à mettre  
en œuvre

✓ Facile à choisir



Fabrigues N° A 00/034  
Le Luc N° A 01/037  
Sorgues N° A 00/035



FIMUREX  
MEDITERRANEE

Le système armatures... béton!

# POUTRE VULCAIN

Une gamme complète pour toutes les portées de 2 à 8m



3 facteurs sont à considérer :

1. La portée de votre poutre P (cm) + 2. La mise en œuvre + 3. La charge appliquée = **POUTRE FORCE VULCAIN**

**1 Rectangulaire**

**2 Table réduite**

Appuis minimum : 15 cm BA ; 25 cm Maçonnerie - Appuis minimum D = 2 x 20 cm BA

**MISE EN ŒUVRE**

Portée de votre poutre ou vide à franchir P (cm)	POUTRE FORCE VULCAIN			Charge admissible Pser daN/ml		Cas de continuité CHAPEAUX CP (1)(2) Nb. Ø / L
	Réf. Long. L (cm)	Section Armature b x h (cm)	Section Béton B x H (cm)			
				1) Table Réduite	2) Rectangulaire	
160 à 210	V250	12X20	20X25	2590	2600	2 CD12140
		12X25	20X30	3690	3510	
		12X30	20X35	3990	3990	
210 à 260	V300	12X20	20X25	2500	2440	2 CP14200
		12X25	20X30	3270	3030	
		12X30	20X35	3790	3570	
260 à 310	V350	12X25	20X30	2650	2420	2 CP14200
		12X30	20X35	3070	2860	
		12X35	20X40	3460	3270	
310 à 360	V400	12X25	20X30	2520	2080	2 CP16200
		12X30	20X35	3030	2680	
		12X35	20X40	3540	3180	
360 à 410	V450	12X30	20X35	2690	2270	4 CD12250
		12X35	20X40	3150	2780	
		12X40	20X45	3600	3230	
410 à 460	V500	12X30	20X35	2466	1880	4 CP14300
		12X35	20X40	2880	2440	
		12X40	20X45	3280	2910	
460 à 510	V550	12X35	20X40	2630	2050	4 CP14300
		12X40	20X45	2950	2570	
		12X45	20X50	3430	3010	

**Au-delà : Nous consulter.**

### Hypothèses générales :

- Application des règles
- Béton de résistance caractéristique  $f_{ck} = 25$  MPa
- Aciers HA B500A ou B500B :  $f_{yk} = 500$  MPa
- Exposition XC1 à l'intérieur des locaux ou à l'abri de la pluie
- Possibilité de reprise de coulage au niveau du plancher
- Etalement des planchers et poutres maintenu 28 jours

- Bâtiments à usage d'habitation
- Situation normale et poutres secondaires en zones sismiques
- Distance entre joints de dilatation conforme au DTU 20.1
- Flèche limite Eurocode 2 :  $F_{l, str} \leq l_{eff}/250$
- Flèche nuisible aux revêtements/cloisons (RP-FD P18-717) :  $F_{l, n} \leq l_{n}/500$
- Charges Pser (daN/ml) uniformément réparties
- Charges à l'Etat ultime de résistante (ELU)  $P_u \leq 1,4$  Pser

(1) Chapeaux de continuité, suspentes ST suivant étude béton armé Eurocode 2. Nous consulter.

(2) Chapeaux de continuité indicatifs pour 2 travées égales et un plancher à charge d'exploitation modérée (avec  $\alpha=0,25$ ;  $M_t = 0,8.M_0$ ;  $M_w = 0$ ;  $M_e = 0,6.M_0$  et  $LCP=0,5.P$ ) à valider par une étude BA EC2. Autres cas, nous consulter : notamment dans le cas de poutres supportant 2 planchers, de poutres supportant un plancher lourd avec dalle flottante ou poutres reprenant une charge ponctuelle.

[www.fimurex-mediterranee.fr](http://www.fimurex-mediterranee.fr)

**USINES DE FABRÈQUES**  
D 613 - Les 4 Chemins  
34690 FABREGUES  
Tél : 04 67 85 17 17  
Fax : 04 67 85 19 23  
fabregues@fimurex.com

**USINES DU LUC**  
ZI Les Lauves - 83340 LE LUC  
Tél : 04 94 50 06 20  
Fax : 04 94 60 74 44  
leluc@fimurex.com

**USINES DE SORGUES ET FOS**  
179, allée de Brantes - BP307  
84706 SORGUES CEDEX  
Tél : 04 90 39 33 33  
Fax : 04 90 39 52 62  
sorgues@fimurex.com

**BUREAU D'ÉTUDES BÉTON ARMÉ**  
Place de la libération  
30600 VAUVERT  
Tél. : 04 66 88 73 48  
Fax : 04 66 88 73 55  
vauvert@fimurex.com

**BUREAU D'ÉTUDES GÉOTECHNIQUES**  
Dans nos usines ci-contre  
et sur [www.armasol.com](http://www.armasol.com)