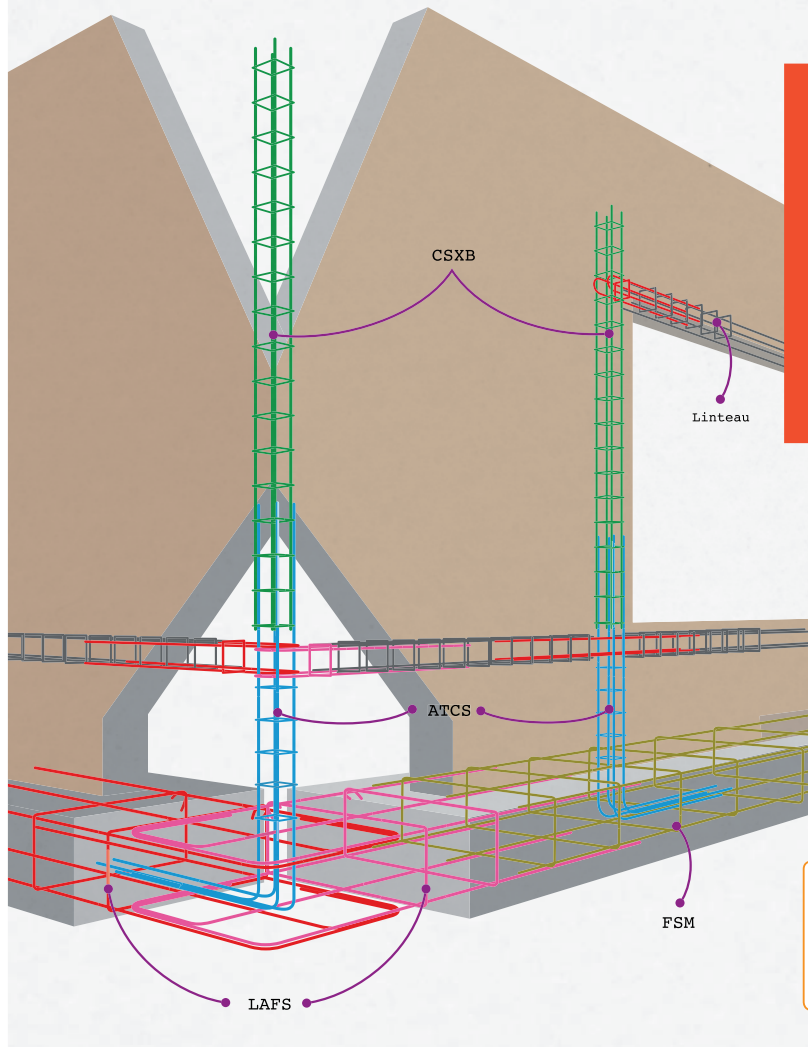


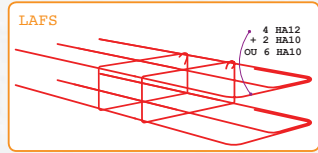
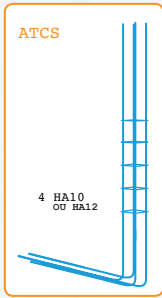
# LIAISONS ASSEMBLÉES

## DES ARMATURES EN ZONES SISMIQUES 3 ET 4



**2** produits pour une mise en œuvre

- ✓ Simplifiée
- ✓ Conforme
- ✓ Rapide



**POUR UNE CONSTRUCTION MAÎTRISÉE**

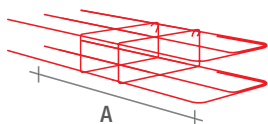
  
 Armatures  
 Fabrigues N° A 00/034  
 Le Luc N° A 01/037  
 Sorgues N° A 00/035

  
 conforme aux  
 nouvelles  
 normes  
**EUROCODE 2**

**FIMUREX**  
 MEDITERRANEE  
*Le système armatures... béton!*

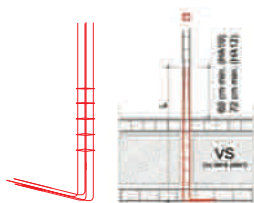
# LIAISONS ASSEMBLÉES

## DES ARMATURES EN ZONES SISMIQUES 3 ET 4



### LIAISONS D'ANGLE ASSEMBLÉES POUR CHAINAGE DE FONDATIONS

Référence	Largeur (cm)	Hauteur (cm)	Aciers filants	A (cm)	Cadres (e cm)	Zones
LAFS1033X14	33	14	6 HA 10	110	HA 5e = 15 Répartition : 35 - 15 - 60	3
LAFS1033X19	33	19	6 HA 10	110	HA 5e = 15 Répartition : 35 - 15 - 60	3
LAFS1233X14	33	14	4 HA 12 + 2 HA10	125	HA 5e = 15 Répartition : 35 - 15 - 75	4
LAFS1233X19	33	19	4 HA 12 + 2 HA10	125	HA 5e = 15 Répartition : 35 - 15 - 75	4



### ATTENTES / CHAÎNAGES VERTICAUX DE SOUBASSEMENT

Référence	Largeur (cm)	Hauteur (cm)	Aciers filants	L (cm)	Cadres HA 5 Répartition (cm)	Zones
ATCS108X8	8	8	4 HA 10	170	25-4x15-85	3
ATCS128X8	8	8	4 HA 12	190	25-4x15-105	4

Toutes nos armatures sont réalisées à partir d'aciers pour le béton à haute adhérence (HA) de nuance B500, certifiés NF-AFCAB, hors éléments de montage. Enrobage minimum des armatures de fondations : 5 cm. Les cadres sont fermés par des ancrages d'extrémité à 135°, ou par soudure bout à bout transmettant un effort spécifique garanti  $R_m = 440$  Mpa. La longueur des abouts des armatures de longueur 6,00 m peut varier en fonction de la fabrication (1/2 ou 1 espacement). Béton de résistance caractéristique minimale  $F_{c28} = 25$  Mpa.

Armatures standardisées pour maisons individuelles certifiées NF AFCAB. Pour l'utilisation et la mise en œuvre de nos armatures parasismiques, il convient de respecter les règles Eurocodes 2, les DTU et les prescriptions des ingénieurs conseils.

[www.fimurex-mediterranee.fr](http://www.fimurex-mediterranee.fr)

**USINES DE FABRÈQUES**  
D 613 - Les 4 Chemins  
34690 FABREGUES  
Tél : 04 67 85 17 17  
Fax : 04 67 85 19 23  
fabregues@fimurex.com

**USINES DU LUC**  
ZI Les Lauves - 83340 LE LUC  
Tél : 04 94 50 06 20  
Fax : 04 94 60 74 44  
leluc@fimurex.com

**USINES DE SORGUES ET FOS**  
179, allée de Brantes - BP307  
84706 SORGUES CEDEX  
Tél : 04 90 39 33 33  
Fax : 04 90 39 52 62  
sorgues@fimurex.com

**BUREAU D'ÉTUDES BÉTON ARMÉ**  
Place de la libération  
30600 VAUVERT  
Tél. 04 66 88 73 48  
Fax : 04 66 88 73 55  
vauvert@fimurex.com

**BUREAU D'ÉTUDES GÉOTECHNIQUES**  
Dans nos usines ci-contre  
et sur [www.armasol.com](http://www.armasol.com)